

Unit: cd

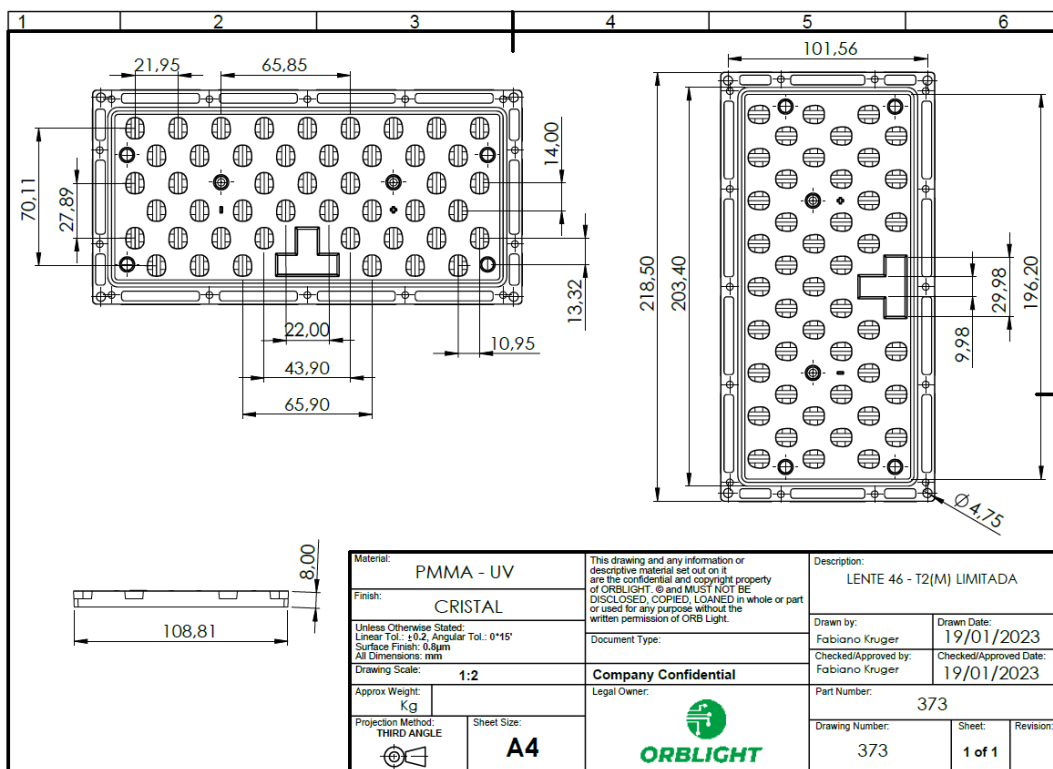
— C0-C180 — C90-C270

* Imagens Ilustrativas.

ESPECIFICAÇÕES TÉCNICAS

MODELO	LENTE 46 TII-M
ÂNGULO DE ABERTURA C0-C180°*	150°
ÂNGULO DE ABERTURA C90-C270°*	54°
LED INDICADO	5x5mm (5050)
EFICIÊNCIA	≥ 92%
CLASSIFICAÇÃO FOTOMÉTRICA*	TIPO II MÉDIA LIMITADA
DIMENSÃO (mm)	108.8 x 218.5
MATERIAL	PMMA
TEMPERATURA DE OPERAÇÃO MÁXIMA	85°C
GARANTIA	2 ANOS SUJEITO A AVALIAÇÃO TÉCNICA

DESENHO TÉCNICO



*Possível variação devido às características construtivas do produto onde está sendo montada a lente;

** Todos resultados foram obtidos através de ensaio fotométrico com led OSRAM 5050.